

LAHKEEN LYHENNYS

TEKSTI JA PIIRROKSET ANJA AALTO

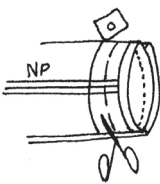


1 Pue housut yllesi ja laita jalkaasi kengät, joita yleensä käytät housujen kanssa. Seiso peilin edessä.

Taita tai pyydä ystäväsi taittamaan lahje nurjalle ja kiinnittämään se neuiloilla.

Pituus on sopiva, kun lahje laskeutuu edessä kengän päälle suorana. Takana se saa ulottua noin 1 cm:n päähän lattiasta. Housujen pituuteen vaikuttavat myös oma mieltymys ja muoti. Huomaa, että käytössä housut hieman vetäytyvät ja lyhenevät.

Taita käänne vain toiseen lahkeeseen. Mikäli vartalosi on hyvin epäsymmetrinen, sovita molemmat lahkeet.



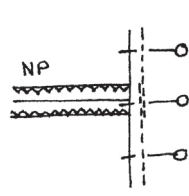
2 Riisu housut ja aseta lahkeet tarkasti päällekkäin sivu- ja sisäsaumat kohdakkain. Käytä työtasona pöytää

tai silitysalustaa. Merkitse uuden taitteen kohta liidulla lahkeeseen nurjalle, käytä apuna viivoitinta. Siirrä taitteen merkki myös toiseen lahkeeseen. Silitä taitteet. Leikkaa ylimääräinen kangas pois, pura tarvittaessa vanha päärme. Sopiva päärmevara on noin 3 cm.

VINKKEJÄ

- Jos lahkeet kapenevat alaspäin, avaa hieman sivusaumoja, jotta saat leikatun reunan yhtä pitkäksi kuin se kohta, johon lahkeen ompelet.

- Jos lahkeet levenevät alaspäin, tee pienet laskokset lähelle sivusaumaa. Näin leikattu reuna on yhtä pitkä kuin se kohta, johon sen ompelet.

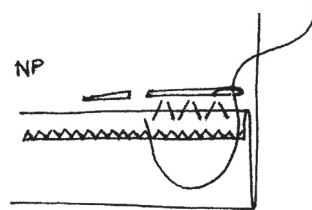


3 Huolittele reunat siksakilla tai saumurilla. Kiinnitä päärmeet neuiloilla,

asetta neuoja tiheästi kohtisuoraan reunaan vasten. Villakankaissa käytetään yksitaitteista päärmettä, puuvillahousuissa usein kaksitaitteista päärmettä, jolloin reunaa ei tarvitse huolitella.

Ompele lahkeensuun päärme suoralla ompeleella. Aloita ompelu lahkeen sisäpuolelta ja päätä ompelemalla muutama pisto aloituksen päälle. Käytä paksuissa kankaissa farkkuneulaa.

Ylitä paksut kohdat varovasti käsipyörästä kääntämällä.



4 Voit ommella päärmeen myös käsin piilopistoilla. Pistot ommellaan aina päärmeen väliin, jotta ne eivät kulu. Tee ompeleeseen välillä solmuja. Jos lanka myöhemmin katkeaa, se ei purkaudu kokonaan.

5 Silitä lahkeet kostean liinan läpi.

- Housun lahkeet saavat olla edestä hieman lyhyemmät kuin takaa ja sisäpuolelta hieman lyhyemmät kuin ulkopuolelta.