

MARTTA JÄRJESTÖMEKKO

koko M

Tarvikkeet:

- päällikangasta
- tukikangasta (päällikaulus, sisäkauluri, ranneke)
- napit 12 kpl
- ompelu- ja huoltelulankaa

Kankaan menekki:

- katso leikkuusuunnitelmasta

Saumanvarat:

- kaavat sisältävät saumanvarat!
- helmassa 2 cm (päärme 1 + 1)
- päntie ja kaulus 0,7 cm
- olka- ja sivusaumat, hiha 1 cm
- hihansuun päärmehalkiossa 1 cm (0,5 + 0,5)

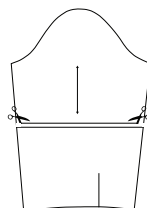
Mittataulukko:

Mitat ovat vartalon kiinteitä mittoja.

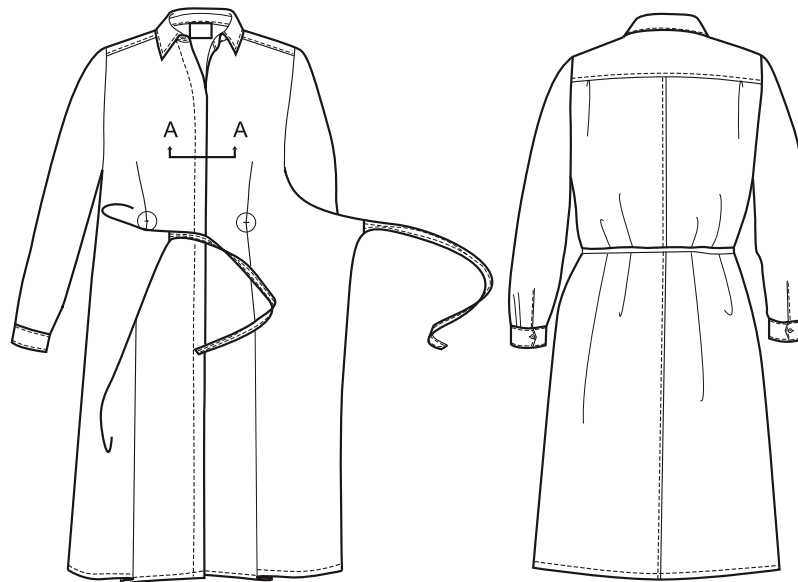
	S	M	L	XL	XXL
Rinnan ympärys	92	98	104	112	120
Vyötärön ympärys	74	80	86	94	102
Lantion ympärys	96	102	108	116	124

Vinkki: Jos haluat muuttaa järjestömekon kokoa, voit kopioida yläosan Järjestöpuseron kaavoista. Helmaosa levenee samassa suhteessa sivusauman siirtyessä. Kaarroke, hiha ja kaulukset ovat samanlaiset molemmissa malleissa.

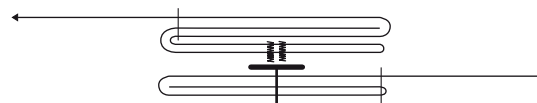
Huom. Muista tarkistaa oikea hihan pituus kaavasta ennen leikkuuta. Mittaa käsivarren pituus olalta ranneluuhun käsi suorana ja vertaa mittaa hihan kaavaan. Muista, että kaavat sisältävät saumanvarat. Tee muutos kaavan keskelle. Piirrä kaavaan uudet sivuviivat.



Esim. Lisää pituutta 1 cm

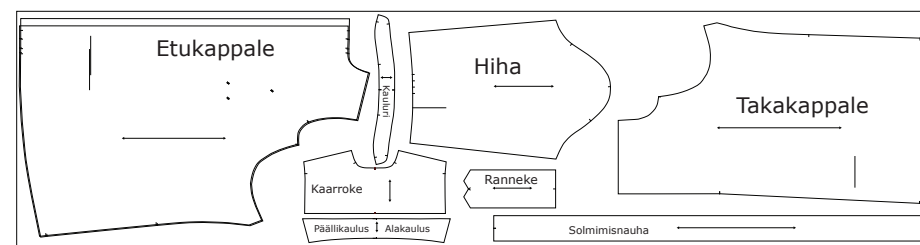


A - A Piilonapitus, valmis lev. 3 cm



Leikkuusuunnitelma: järjestömekko (koko M)

Pituus 2,90 m



Kankaan taitereuna

Kohdista kankaan raita etukappaleen etureunoissa sekä takakappaleen takasaumassa.