

MARTTA JÄRJESTÖPUSERO

koot S, M, L, XL, XXL

Tarvikkeet:

- päällikangasta
- tukikangasta (päällikaulus, sisäkauluri, ranneke)
- napit 9 kpl
- ompelu- ja huolittelulankaa

Kankaan menekki:

- katso leikkuusuunnitelmasta

Saumanvarat:

- kaavat sisältävät saumanvarat!
- puseron helmassa 1,5 cm (päärme 0,75 + 0,75)
- pääntie ja kaulus 0,7 cm
- olka- ja sivusaumat, hiha 1 cm
- hihansuun päärme halkiossa 1 cm (0,5 + 0,5)

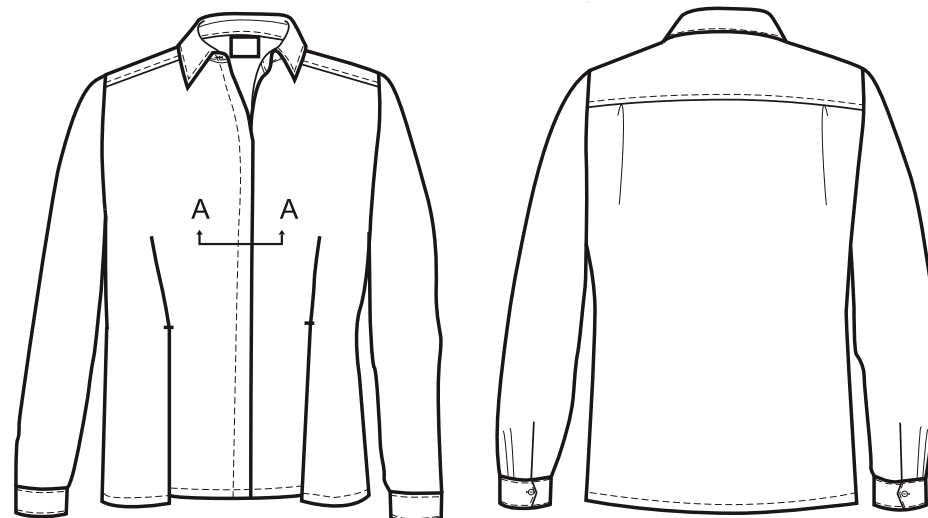
Mittataulukko:

	S	M	L	XL	XXL
Rinnan ympäryys	92	98	104	112	120
Vyötärön ympäryys	74	80	86	94	102
Lantion ympäryys	96	102	108	116	124

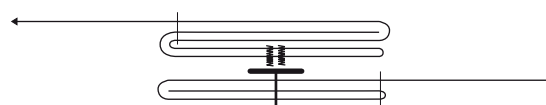
Huom. Taulukon mitat ovat vartalon kiinteitä mittoja. Tuotteessa on väljä mitoitus. Jos haluat tyköistuvamman puseron, valitse pienempi koko.

Muista tarkistaa oikea hihan pituus kaavasta ennen leikkuuta. Mittaa käsivarren pituus olalta ranneluuhun käsi suorana ja vertaa mittaa hihan kaavaan. Muista, että kaavat sisältävät saumanvarat. Tee muutos kaavan keskelle. Piirrä kaavaan uudet sivuviivat.

Vinkki: Jos olet erikokoinen ylä- ja alaosasta, voit leikata kaavan ääriiviivat tarvittavasta koosta, esim. yläosa koosta M ja alaosasta koosta L (yhdistä koot sivusaumassa kaartuen linjaa). Valitse sitten hihan ja kauluksen koko yläosan mukaan.



A - A Piilonapitus, valmis lev. 3 cm

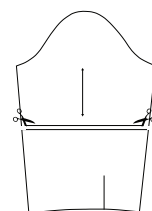


Leikkuusuunnitelma: järjestöpusero (koko L, XL, XXL)
Pituus 1,80 m



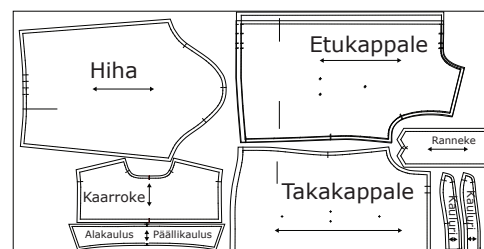
Kankaan taitereuna

Kohdista kankaan raita etukappaleen etureunoissa ja sivusaumoissa.



Esim. Lisää pituutta 1 cm

Leikkuusuunnitelma: järjestöpusero (koko S, M)
Pituus 1,50 m



Kankaan taitereuna