

Luomun osuus kauppakassissa kasvaa

Mitä asioita kuluttajan tulisi osata
lukea luomupakkauksista?

7.5.2021

Jaana Elo

Erikoisasiantuntija



LUOMULIITTO

Luomu kauppakassissa

- ▶ Luomun myynti ylitti vuonna 2020 yli 400 milj. euroa
 - ▶ Myynti lisääntyi 9,7 % edellisvuodesta
- ▶ Luomun osuus päivittäistavarakaupan kokonaismyynnistä 2,6 %

Tuoteryhmä	luomua (arvosta)
Lastenruoat	24 %
Kananmunat	21 %
Kasviöljyt	18 %
Hiutaleet ja suurimot	14 %
Jauhot	9,5 %
Kahvi ja tee	8 %
Mehut ja mehukeitot	8 %
Hedelmät	7 %
Vihannekset	5,5 %
Maito	4,5 %
Kasviuomat	4,5 %

**TOP 5
MYYDYIMMÄT
LUOMUTUOTTEET**

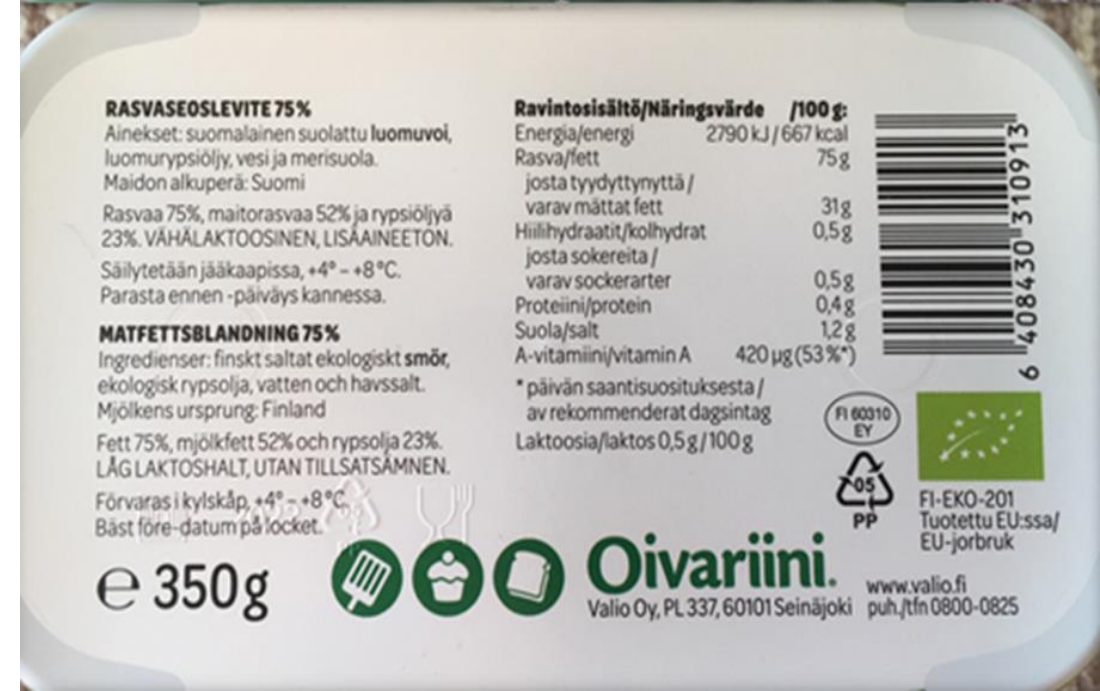
1. Banaanit
2. Kananmunat
3. Maito
4. Kahvi
5. Jauheliha

Luomu ja merkkien tunnettavuus



Mitä luomutuotteesta tulisi osata lukea?

- ▶ Kuluttajalle annettavat tiedot kuten kaikissa elintarvikkeissa
- ▶ Myyntinimi - Luomu Oivariini
- ▶ Ainesosaluettelo - Luomuainesosat
- ▶ EU luomutunnus - Eurolehti
 - ▶ Valvontaviranomaisen tunnus
 - ▶ Maatalousperäisten ainesosien alkuperä
 - ▶ Tuotettu EU:ssa / Tuotettu Suomessa
 - ▶ EU maataloudesta / Suomen maataloudesta (1.1.2022)
- ▶ Valvottua tuotantoa - merkki
 - ▶ Vapaaehtoinen
 - ▶ Ei korvaa pakollista EU luomutunnusta
- ▶ Leppäkerttu - merkki
 - ▶ Suomalaisen luomun merkki



Mistä tunnistaa luomua tarjoavan ammattikeittiön?

Luomua tähti -tunnus

- ▶ Ainoa Suomessa ammattikeittiöiden (kahvilat, ravintolat ja ruokapalvelut) luomun käytöstä luotettavasti kertova merkki
- ▶ Tunnuksessa on 1-3 tähteä, jotka kertovat luomun käyttömäärän
- ▶ Luomuravintola.fi hakupalvelusta löytyy jo noin 600 ravintolaa ja 650 lounasruokalaa



www.luomuravintola.fi

Pakkausmerkinnät antavat runsaasti tietoa tuotteesta ja helpottavat kuluttajaa löytämään itselle sopivat tuotteet -

Luomutunnus auttaa löytämään luomutuotteet.

Kiitos!



Miksi



luomutunnusmerkintä?