

Mattomalli Etelä-Karjalan

Martoille

Maton kutomisessa voit käyttää harkintasi mukaan erilaisia materiaaleja, tässä on käytetty trikoota, froteekudetta sekä leikattua puuvillakudetta. Kuteiden yleisväri on sininen, kudonta kolmella sukkulalla. Kuvioraidat on kudottu pelkästään trikookuteella. Lisäksi kudonnassa on käytetty noen harmaata trikookudetta raidoituksessa.

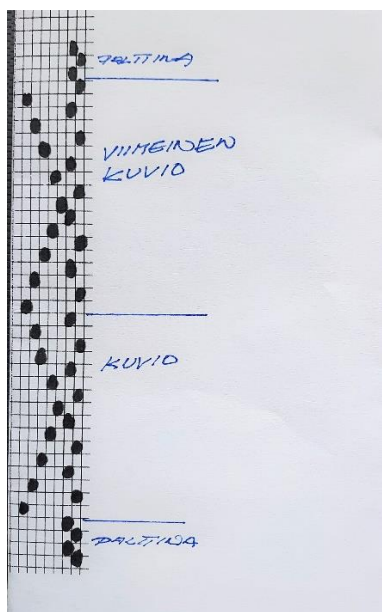
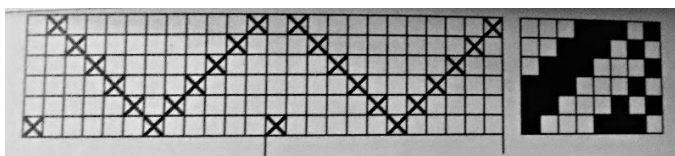


Niisintä on kudekuvioinen 6-vartinen ruusukas, niisintä- ja sidontakuvio löytyvät tekstin lopusta.

Loimi kalalankaa, pellavan väri.

Kudontaohje:

1. Kudo ensin 5 lankaa loimilangalla.
2. Kudo 1,5 cm noen harmaalla.
3. Kudo pohjakuteilla 13 cm kolmella sukkulalla. Aloita ja lopeta pohjan kutominen vaaleimman sinisellä kuteella.
4. Kudo 1 cm noen harmaalla.
5. kudo 1,5 cm kuvioraidan pohjavärillä.
- 6 Kudo kuvioraitaa, *pohjaväri* vaaleansininen (palttina) ja kuvioväri tumman sininen. Jos haluat kutoa kuvioraidan kasvavaksi niin toista kuvioraitaohjetta tasaisesti.
7. Kudo 1.5 cm kuvioraidan pohjavärillä.
8. Kudo 1 cm noen harmaalla.
9. Aloita taas pohjan kutominen vaalean sinisellä kuteella, kudo pohjaa 13 cm, lopeta taas vaalean sinisellä kuteella.
10. Kudon 1 cm noen harmaalla.
11. Kudo taas pohjaa 13 cm aloita v. sinisellä kuteella ja lopeta v. sinisellä kuteella.
12. Toista kohdat 4-8 tarpeen mukaan.
13. Viimeisen kuvion jälkeen kudo vain kerran 13 cm pohjaa, sitten 1,5 cm harmaalla ja lopuksi 5 lankaa loimilankaa.



Niisintä, sitominen ja kutominen, ohjeet yllä.